

# COLLECTION DE L'ART BRUT LAUSANNE



## BLACKSTOCK

30 septembre 2011 - 19 février 2012

### DOSSIER DE PRESSE

Collection de l'Art Brut  
Avenue des Bergières 11  
CH - 1004 Lausanne  
[www.artbrut.ch](http://www.artbrut.ch)

Fax +41 21 315 25 71  
Tél. +41 21 315 25 70  
[art.brut@lausanne.ch](mailto:art.brut@lausanne.ch)

Lausanne



30 septembre 2011 - 19 février 2012

# BLACKSTOCK

## L'EXPOSITION

La Collection de l'Art Brut inaugure la première exposition européenne consacrée au créateur américain Gregory L. Blackstock. L'artiste sera présent au vernissage. Cette rétrospective est accompagnée de la réalisation d'un film documentaire et de la publication d'un article monographique dans le vingt-troisième fascicule de la série *L'Art Brut*, initiée par Jean Dubuffet en 1964.



Gregory L. Blackstock inventorie le monde. Il se livre à une classification méthodique et détaillée de toutes sortes d'animaux, d'objets et de plantes, systématiquement légendés en lettres majuscules régulières. Ainsi, dans chacune de ses compositions graphiques, corbeaux, scarabées, accordéons, fouets, chaussures ou avions bombardiers sont alignés, juxtaposés, méticuleusement organisés par groupes, par ensembles, par espèces. Mais l'encyclopédiste n'est pas aussi vertueux qu'il y paraît. Ses inventaires, apparemment objectifs, dérogent subrepticement aux règles de la science pour se décliner avec désinvolture et poésie.

Blackstock trouve ses sources dans des dictionnaires ou dans des guides, dont les planches, copies conformes de la réalité, l'inspirent ; mais le dessinateur autodidacte puise également dans sa prodigieuse mémoire. Cependant, très vite, ses compositions s'autonomisent, s'enrichissant grâce à un sens esthétique, graphique et chromatique très prononcé, où la subtile mise en pages joue sur des effets d'ordonnance et de symétrie, ainsi que sur la répétition sérielle et la stylisation des figures et des motifs. Par ailleurs, l'auteur n'hésite pas à s'immiscer au sein de ses multiples listes, prenant des libertés, parfois incongrues : il diversifie les plumages d'oiseaux, introduit un autoportrait dans une énumération d'objets, ou fait surgir furtivement, dans un catalogue général de chaussures, le soulier à cran d'arrêt d'un malfrat jouant dans un film de James Bond.

Première en Europe, l'exposition de la Collection de l'Art Brut, intitulée **Blackstock**, réunit une trentaine d'œuvres de 1991 à ce jour et un film documentaire original, créé pour l'occasion.

Gregory Blackstock  
*The World Landmark Buildings*, 2011  
Mine de plomb, marqueur, pastel gras, et crayon couleur  
112 x 60,6 cm  
don de l'artiste et de la GardeRail Gallery.  
Photo : Arnaud Conne.  
Collection de l'Art Brut, Lausanne.

## L'AUTEUR

L'auteur américain d'Art Brut **Gregory L. Blackstock** (1946) est autiste. Il réinterprète l'univers dans la pénombre de son unique chambre, fort encombrée, où, de jour comme de nuit, les persiennes sont closes et les rideaux tirés. L'homme se rétracte dans le huis clos silencieux de son espace de vie et de création, alors qu'à l'extérieur la ville américaine de Seattle vrombit et brille de ses feux.

Blackstock a été plongeur dans le restaurant d'un club sportif pendant vingt-cinq ans; il arrondissait son salaire en jouant de l'accordéon dans la rue et réalisait des dessins, dont quelques-uns ont paru dans le petit journal du club. Au fil du temps, ses compositions ont acquis de l'ampleur pour atteindre une dimension personnelle, surtout depuis sa retraite, en 2001. Désormais, ses œuvres l'occupent pleinement, fiévreusement.



Photos : Philippe Lespinasse, Seattle, 2010

30 septembre 2011 - 19 février 2012

# BLACKSTOCK

## LES PUBLICATIONS

Un article monographique sur Gregory L. Blackstock signé par Philippe Lespinasse, réalisateur de documentaires sur les auteurs d'Art Brut, sera publié dans *L'Art Brut*, n°23, de la série des fascicules consacrés aux auteurs de la Collection de l'Art Brut. Cette publication contiendra également des monographies sur : Guo Fengyi, Helga Goetze, Angus McPhee, Laure Pigeon, Guillaume Pujolle et George Widener. Richement illustré, le fascicule paraîtra en novembre 2011, coédité par la Collection de l'Art Brut (Lausanne) et Infolio (Gollion).

Katharine Harmon, *Blackstock's Collection : The Drawings of an Artistic Savant*, New-York, Princeton Architectural Press, 2006, le premier ouvrage monographique sur Blackstock est en vente à la librairie du musée et la Collection de l'Art Brut y a encarté une traduction française.

## LE FILM

La Collection de l'Art Brut (Lausanne) et Lokomotiv Films (Le Tourne) présentent le documentaire *Gregory Blackstock l'encyclopediste* (2011). Ce film – unique témoignage consacré à ce créateur – a été réalisé spécialement pour l'exposition lausannoise. En accueillant le réalisateur Philippe Lespinasse chez lui, Gregory Blackstock lève le voile sur ses conditions de création et sur son environnement de travail.

Une **projection publique** aura lieu le mercredi 2 novembre au cinéma Bellevaux, à Lausanne, à 20h30, en présence de Frédéric Maire, directeur de la Cinémathèque suisse.

**Le DVD** *Gregory Blackstock l'encyclopediste*, réalisé par Philippe Lespinasse et Andress Alvarez, Lausanne/Le Tourne, Collection de l'Art Brut/Lokomotiv Films, 2011, 24 min., v.o. (anglais), sous-titres français, est en vente à la librairie du musée.

## LA CONFÉRENCE

La Collection de l'Art Brut accueille une conférence sur « l'autisme et la création » avec la participation de Nouchine HADJIKHANI, neuroscientiste, et d'Olaf BLANKE, neurologue, du Brain Mind Institute de l'Ecole Polytechnique Fédérale de Lausanne (EPFL).

Collection de l'Art Brut, jeudi 26 janvier 2012, 19h.

Une communication spécifique sur cet événement sera publiée ultérieurement.

La Collection de l'Art Brut remercie les partenaires de l'exposition :



BELECRAN



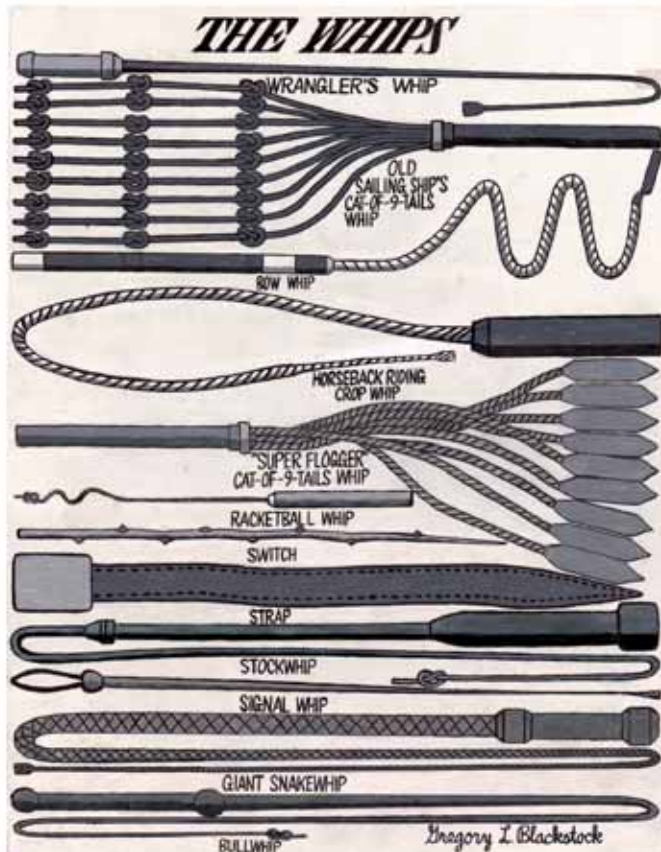
## IMAGES À DISPOSITION

Les images sont disponibles sur le site [www.artbrut.ch](http://www.artbrut.ch) à la rubrique Médias > dossiers de presse. L'utilisation de ces images est limitée à la promotion de l'exposition *Blackstock*. La légende des images doit obligatoirement être mentionnée.

Gregory Blackstock  
*The Ravens*, 2009  
Mine de plomb, marqueur, pastel gras, et crayon couleur  
125 x 46 cm  
don de l'artiste et de la GardeRail Gallery.  
Photo: Olivier Laffely.  
Collection de l'Art Brut, Lausanne.

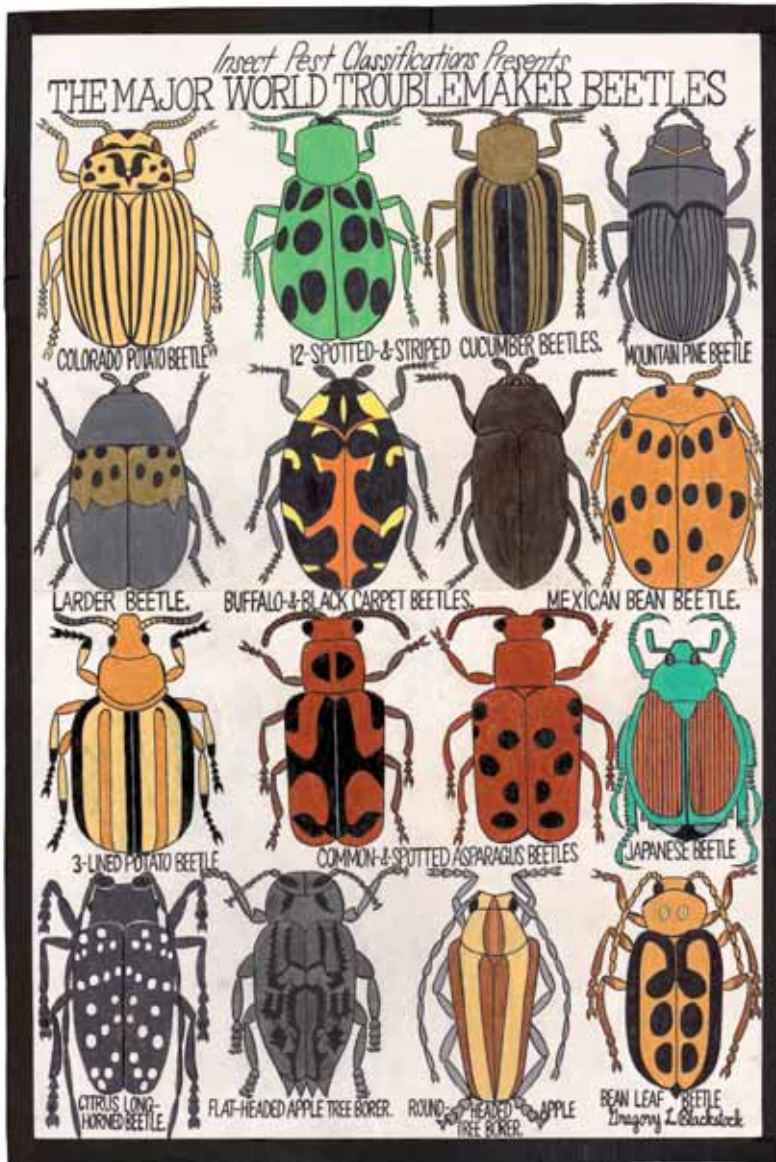


Gregory Blackstock  
*The Whips*, 2010  
Mine de plomb, marqueur, et pastel gras  
60 x 46 cm  
don de l'artiste et de la GardeRail Gallery.  
Photo : Olivier Laffely.  
Collection de l'Art Brut, Lausanne.





Gregory Blackstock  
*The World Landmark Buildings*, 2011  
 Mine de plomb, marqueur, pastel gras, et crayon couleur  
 112 x 60,6 cm  
 don de l'artiste et de la GardeRail Gallery.  
 Photo : Arnaud Conne.  
 Collection de l'Art Brut, Lausanne.



Gregory Blackstock  
*The Major World Troublemaker Beetles*, 2008  
 Mine de plomb, marqueur, et pastel gras  
 95 x 65 cm,  
 don de l'artiste et de la GardeRail Gallery.  
 Photo : Olivier Laffely.  
 Collection de l'Art Brut, Lausanne.

# 60 YEARS OF THE ARTIST MODEL PETOSA ACCORDIONS

FULL PANORAMIC VIEWS



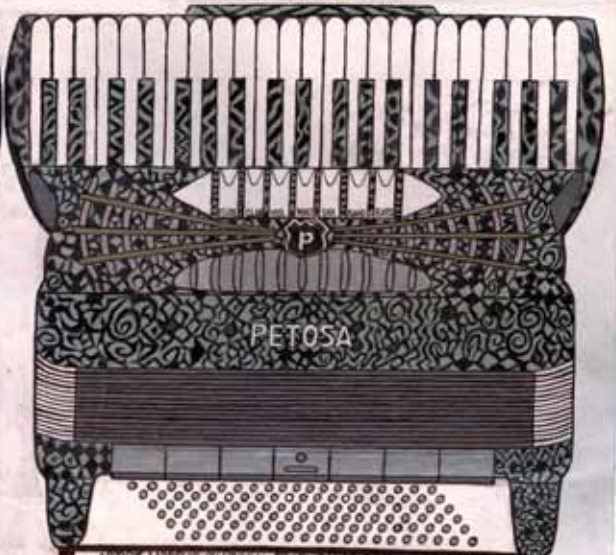
ARTIST MODEL'S 1956 FRENCH MUSETTE TONER 1200 ACCORDION DESIGN—CUSTOM DESIRED—4—PLANNED IN MANUFACTURING.



ARTIST MODEL'S RARE COMPLETE CONCERT GRAND 1100 ACCORDION DESIGN OF THE EARLY 1950S.



ARTIST MODEL'S BACKWARD COLOR PATTERN 1400 OF THE EARLY 1960S, CUSTOM-DESIGNED & MADE



ARTIST MODEL'S CHARCOAL PEARL COLOR PATTERN 1200 OF THE MIDDLE 1950S, EXACT MEN'S-SIZE



ALL-NEW MODERN ARTIST MODEL 1100—SEATTLE'S HIGHEST-QUALITY CONCERT GRAND ACCORDION DESIGN



FANCY OBSOLETE AND/OR PROPOSED COMPLETE TONE-CHANGING TUNE CONCERT GRAND ARTIST MODEL OF THE AUGMENTED TRIAD CHORD-OPERATED 140-BASS KEYBOARD—AT THE CUSTOMER'S REQUEST AND DESIRE ONLY AS MANUFACTURED FOR  
HANDCRAFTED BY: Gregory J. Blackstock 2011

Gregory Blackstock, *60 Years of the Artist Model Petosa Accordions*, 2011  
 Mine de plomb, marqueur, et pastel gras, 124,2 x 79,1 cm  
 don de l'artiste et de la GardeRail Gallery.  
 Photo : Arnaud Conne.  
 Collection de l'Art Brut, Lausanne.

## EXTRAIT DE *L'ART BRUT*, no 23

*Gregory Blackstock, l'encyclopédiste.*

Qu'il pleuve ou qu'il vente, il n'en a cure. Dans le halo d'un éclairage sur pied, un homme dessine, volets fermés, rideaux tirés. A l'extérieur, Seattle, la grande ville du nord-ouest des Etats-Unis. A l'intérieur, des photos d'acteurs encadrées, des articles de journaux, des trophées gagnés dans des concours de bowling. Dans un coin s'entassent les coffrets de quatre accordéons, un vélo, des dizaines d'albums photos. Un lit. En vis-à-vis, un orgue, des disques, une télévision, et partout des reproductions et photocopies de planches de dessins juxtaposées recouvrant tous les murs. « Les outils de dentiste », « Les bombardiers anglais de la Seconde Guerre mondiale », « Les grandes prisons de notre comté », « Les masques », « Les chaussures » et « Les chapeaux ». Pour chaque planche, un titre et un sous-titre. Une légende sous chacun des dessins, et la signature, en bas à droite, en cursive soignée : *Gregory L. Blackstock.*

Le grand inventaire commence en 1966, quand le journal du club de sport, où l'auteur fera la plonge pendant vingt-cinq ans publie sa première œuvre. Un Batman entouré d'interjections et d'onomatopées. *Boom ! Bam ! Thonk Thonk ! Whoosh ! Whoop ! Schack ! Il faut que le dessin fasse du bruit, dit-il. Les avions, les animaux, les chaussures à talons, les râpes, scies, marteaux et tout ce qui bouge, qui rampe, court, ou même évoque des frissons comme les plantes toxiques l'intéressent, confirme Dorothy Frisch, sa cousine. Tout ce qui fait du bruit ou de la musique, du piano à la scie circulaire mérite son attention. Et quand il se lance dans une planche, son esprit particulier discerne un autobus de supporters d'un autre autobus de supporters, une cloche d'une autre cloche, un tambour d'un autre tambour. Quel que soit le motif, l'auteur n'en a jamais fini. Les variations – aussi infimes soient-elles – sont une source inépuisable de renouvellement.*

[...]

Blackstock constitue son propre fonds documentaire, journaux, revues techniques, magazines de photos qu'il achète en librairie ou se procure sur internet, grâce à l'aide d'une bibliothécaire. Muni d'un petit appareil photo, il arpente les rues de Seattle et des dizaines d'albums rassemblant des milliers de photos encombrant son petit appartement. Comme Willem Van Genk, Helga Goetze, Aleksander Lobanov ou Hidenori Motooka, autres auteurs qui créent leur propre documentation, Gregory Blackstock compile, puis en tire essence. Il crayonne dans un premier temps les formes, esquisse le montage de son tableau, puis dessine plus précisément. Les couleurs viennent ensuite – pastels gras de la marque Crayola, auxquels il rend hommage dans un tableau – et l'auteur cerne pour finir chacune des pièces de l'inventaire d'un trait noir soutenu. Aucun arrière-plan, aucun relief ni modelé, le monde de Blackstock est suspendu. En fonction des recherches qu'il mène, et des découvertes en cours, une planche peut être laissée en attente et par de subtils collages et rapiécages celle-ci va s'agrandir, en même temps que d'autres planches seront mises en route. Le titre de l'œuvre *The World War 2 US Bombers* (« Les bombardiers américains de la Seconde Guerre mondiale ») est assorti de la précision « *complete* », indiquant que l'inventaire est abouti. Il en va de même pour son dessin sur les vingt-quatre Messerschmitt allemands, sous-titré « la plus grande variété d'avions de guerre jamais connus ». Au pays de l'opulence matérialiste et du débordement iconographique, Blackstock tente d'ordonner le chaos et refuse de se laisser submerger. Il crée un inventaire universel non autoritaire.

Philippe Lespinasse

Philippe Lespinasse est journaliste, réalisateur de documentaires et enseignant à l'Institut de journalisme de l'Université de Bordeaux. Il a réalisé de nombreux films sur des créateurs d'Art Brut ou d'art singulier et collabore régulièrement avec la Collection de l'Art Brut.

## LES ÉVÉNEMENTS

**Conférence de presse** Jeudi 29 septembre 2011, 11h  
à la Collection de l'Art Brut, Lausanne

**en présence de Gregory L. Blackstock**

**Vernissage** Jeudi 29 septembre 2011, 18h30  
à la Collection de l'Art Brut, Lausanne

**en présence de Gregory L. Blackstock**

**Visites commentées gratuites** Dimanche 6 novembre 2011, 11h  
Jeudi 2 février 2012, 19h

Pour groupes et classes : visites sur demande (en français, allemand, anglais, italien, chinois et japonais)

**Visite commentées gratuite pour les enseignants** Gregory L. Blackstock  
Jeudi 6 octobre 2011, 17h  
*Sur inscription dans la limite des places disponibles*

**Projection du film** Mercredi 2 novembre 2011,  
**Gregory Blackstock l'encyclopédiste** cinéma Bellevaux, Lausanne, 20h30  
de Philippe Lespinasse et Andress Alvarez Lausanne/Le Tourne, Collection de l'Art Brut/Lokomotiv Films, 2011, 24 min., v.o. (anglais), sous-titres français, suivi de Rain man (1989) de Barry Levinson v.o. (anglais), sous-titres français.  
Séance proposée par la Collection de l'Art Brut et l'Association BelEcran. Participation de Frédéric Maire, directeur de la Cinémathèque suisse, Lausanne.

**Conférence « autisme et création »** Jeudi 26 janvier 2012, 19h  
à la Collection de l'Art Brut avec la participation du Brain Mind Institute de l'Ecole polytechnique fédérale de Lausanne (EPFL) : Nouchkine Hadjikhani et Olaf Blanke, chercheurs.

**Ateliers pour enfants de 6 à 12 ans** Mercredi 2 novembre 2011, 15h à 16h30  
Samedi 12 novembre 2011, 15h à 16h30  
Samedi 26 novembre 2011, 15h à 16h30  
Mercredi 18 janvier 2012, 15h à 16h30  
Samedi 4 février 2012, 15h à 16h30

Fr. 10.- / enfant  
*Sur inscription dans la limite des places disponibles*

**Album-jeu pour enfants de 6 à 12 ans** Distribué gratuitement avec une boîte de crayons de couleur

**Visites animées pour enfants de 6 à 12 ans** Durée 30 minutes (sur inscription)  
Fr. 4.- / enfant

## LES INFORMATIONS PRATIQUES

- Publications** Katharina Harmon, *Blackstock's Collection : The Drawings of an Artistic Savant*, New-York, Princeton Architectural Press, 2006. En vente à la librairie du musée avec traduction française encartée. CHF 23.-
- L'Art Brut*, n° 23, coédité par la Collection de l'Art Brut (Lausanne) et Infolio (Gollion), 2011. CHF 48.-
- Film documentaire** *Gregory Blackstock l'encyclopédiste* de Philippe Lespinasse et Andress Alvarez Lausanne/Le Tourne, Collection de l'Art Brut/Lokomotiv Films, 2011, 24 min., v.o. (anglais), sous-titres français. En vente à la librairie de la Collection de l'Art Brut. CHF 29.-
- Affiche, affichette cartes postales** Affiche format mondial (120 x 90 cm) et affiche A3 de l'exposition; 4 cartes postales.
- Matériel de presse** Illustrations et dossier de presse à télécharger sur [www.artbrut.ch](http://www.artbrut.ch) sous la rubrique média > dossiers de presse. Le film documentaire est à commander.
- Contact médias** Cathy Savioz  
Tél. +41 21 315 25 70  
[cathy.savioz@lausanne.ch](mailto:cathy.savioz@lausanne.ch)
- Adresse** Collection de l'Art Brut  
Avenue des Bergières 11  
CH – 1004 Lausanne  
[www.artbrut.ch](http://www.artbrut.ch)
- Tél. +41 21 315 25 70  
Fax +41 21 315 25 71  
[art.brut@lausanne.ch](mailto:art.brut@lausanne.ch)
- Heures d'ouverture** Du mardi au dimanche de 11h à 18h  
Ouvert les jours fériés, y compris le lundi du Jeûne fédéral  
Fermé les 24, 25 décembre 2011 et 1er janvier 2012  
Entrée gratuite le premier samedi du mois
- Prix d'entrée** Fr. 10.-  
Prix réduit : Fr. 5.-  
Groupes dès 6 personnes : Fr. 5.-  
Chômeurs et jeunes jusqu'à 16 ans : entrée libre
- Expositions temporaires à la Collection de l'Art Brut** Nannetti « colonel astral », jusqu'au 30 octobre 2011  
Guo Fengyi, 18 novembre 2011 - 29 avril 2012
- Accessibilité** L'exposition n'est pas accessible aux personnes à mobilité réduite.